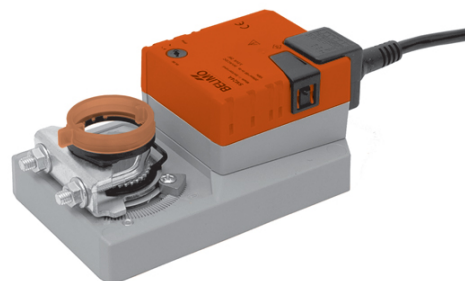


## SM230A

Siłownik do przepustnic SM230A Belimo, SM230A-S Belimo, SM230A-TP Belimo, SM230A-S-TP Belimo przeznaczony do sterowania w systemach wentylacyjnych i klimatyzacyjnych w instalacjach budynków.



### Cechy

- Do przepustnic powietrza o powierzchni do ok. 4 m<sup>2</sup>
- Moment obrotowy 20 Nm
- Napięcie znamionowe 100...240 V AC
- Sterowanie zamknij/otwórz lub 3-punktowe

### Wykonania

- SM230A - model standardowy
- SM230A-S - 1 styk pomocniczy
- SM230A-TP - model standardowy, bez kabla
- SM230A-S-TP- model standardowy, bez kabla, 1 styk pomocniczy

### Tabela doboru typu

Kod modelu	Moment obrotowy	Sterowanie	Napięcie zasilania	Złącze przepustnicy	Czas przejścia	Przyłącze elektryczne	Cechy dodatkowe
SM230A	20 Nm	2/3-punktowe	100...240 V AC	Zacisk uniwersalny	150 sek.	Kabel 1 m.	-
SM230A-S							Styk pomocniczy
SM230A-TP						-	
SM230A-S-TP						Styk pomocniczy	