

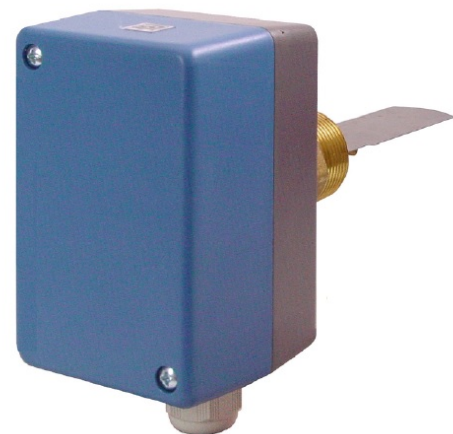
## QVE1900

Sygnalizator przepływu cieczy QVE1900 Siemens stosowany jest do nadzorowania przepływu cieczy w instalacjach HVAC, np. do stosowania ze skraplaczami, kotłami, wymiennikami ciepła itp.

Sygnalizator przystosowany jest do montażu na rurociągach o średnicy od DN32 do DN200.

Wykrywa przepływ czynnika za pomocą specjalnej łopatkki umieszczonej w rurociągu. Jeżeli prędkość przepływu cieczy spadnie poniżej wartości ustawionej to łopatkka spowoduje zwarcie bezpotencjałowego styku w urządzeniu. Punkt przełączania jest nastawialny.

Do montażu detektora w instalacji wymagany jest trójnik R1" zgodny z normą EN DIN 10241.



### Tabela doboru typu

Kod modelu	Ciśnienie nominalne	Temperatura czynnika	Średnica nominalna (mm)	Styk kontaktronowy	Klasa ochrony	Zastępuje
QVE1900	PN10	-20...+120 °C	DN32...200	230 V AC / 48 V DC / 1 A	IP65	QVE81.13