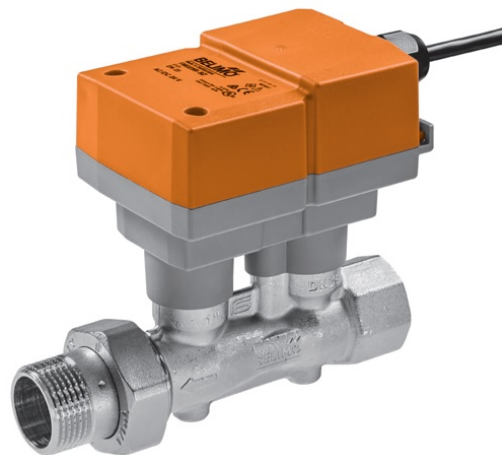


## FM

Aktywne przetworniki natężenia przepływu FM Belimo przeznaczone są do pomiaru przepływu objętościowego wody oraz wodnych roztworów glikolu.

- Aktywny przetwornik przepływu (objętościowy)
- Sygnał wyjściowy: 0,5...10 V DC
- Medium: woda, wodne roztwory glikolu (<60%)
- Średnica przyłącza: DN15...DN50
- Zasilanie: 15...24 V / 24 V DC
- Klasa ochrony: NEMA 4X / IP65



### Tabela doboru typu

| Kod modelu | Sygnał wyjściowy | Średnica nominalna | Przepływ l/s |
|------------|------------------|--------------------|--------------|
| FM015R-SZ  | 0,5...10 V DC    | DN15               | 0,42         |
| FM020R-SZ  |                  | DN20               | 0,78         |
| FM025R-SZ  |                  | DN25               | 1,38         |
| FM032R-SZ  |                  | DN32               | 2,16         |
| FM040R-SZ  |                  | DN40               | 3,00         |
| FM050R-SZ  |                  | DN50               | 5,76         |