

Słowniki do klap wentylacji pożarowej 90°

- Moment obrotowy - silnik 15 Nm
- Napięcie znamionowe AC/DC 24 V
- Sterowanie analogowe
- Mechanical interface Połączenie kształtowe 12x12 mm, oś wydrążona ciągła



Dane techniczne

Dane elektryczne	Napięcie znamionowe	AC/DC 24 V
	Częstotliwość napięcia znamionowego	50/60 Hz
	Zakres roboczy	AC 19.2...28.8 V / DC 21.6...28.8 V
	Progi przełączania min. napięcie załączania	AC 19.2 V / DC 21.6 V
	Progi przełączania maks. napięcie wyłączenia	AC 5 V / DC 7 V
	Pobór mocy podczas pracy	3 W
	Pobór mocy w stanie spoczynku	0.3 W
	Moc znamionowa	6.5 VA
	Uwaga dotycząca mocy znamionowej	I_{max} 8.2 A @ 5 ms
	Styk pomocniczy	2 x SPDT
	Obciążalność styku pomocniczego	1 mA...3 A (0.5 A indukcyjny), AC 250 V
	Punkty przełączania styku pomocniczego	5° / 80°
	Przyłącze zasilania / sterowania	Kabel 1 m, 4 x 0.75 mm ² , bezhalogenowy
Przyłącze styku pomocniczego	Kabel 1 m, 6 x 0.75 mm ² , bezhalogenowy	
Dane funkcjonalne	Moment obrotowy - silnik	15 Nm
	Zakres roboczy Y	2...10 V
	Impedancja wejściowa	100 kΩ
	Sygnał sprzężenia zwrotnego U	2...10 V
	Uwaga dotycząca napięcia pomiarowego U	Maks. 0,5 mA
	Tolerancja pozycjonowania	±5%
	Kierunek ruchu - silnik	możliwość wyboru poprzez montaż
	Ręczne przestawianie	z korbą
	Kąt obrotu	Maks. 95°
	Czas ruchu - silnik	<30 s / 90°
	Poziom mocy akustycznej – silnik	58 dB(A)
	Mechanical interface	Połączenie kształtowe 12x12 mm, oś wydrążona ciągła
	Wskaźnik położenia	Mechaniczny, ze wskaźnikiem
	Trwałość	Min. 10'000 cykli @ 0...90° i min. 10'000 cykli @ 45...60°
	Dane dotyczące bezpieczeństwa	Klasa ochronności IEC/EN
Kategoria ochronna styku pomocniczego IEC/EN		II Wzmocniona izolacja
Kategoria ochronna obudowy IEC/EN		IP54
Kompatybilność elektromagnetyczna		Oznakowanie CE zgodnie z 2014/30/WE
Dyrektywa dotycząca urządzeń niskonapięciowych		Oznakowanie CE zgodnie z 2014/35/UE
Certyfikat IEC/EN		IEC/EN 60730-1 oraz IEC/EN 60730-2-14
Zasada działania		Type 1.B
Odporność na impulsy napięciowe - zasilanie / sterowanie		0.8 kV

Odporność na impulsy napięciowe - styk pomocniczy 4 kV	
Stopień zanieczyszczenia środowiska	3
Temperatura otoczenia	-30...55°C
Temperatura przechowywania	-40...80°C
Wilgotność otoczenia	Maks. 95% wilgotność wzgl., brak kondensacji
Nazwa budynku/projektu	bezobsługowy
Masa	Masa 0.87 kg

Uwagi dotyczące bezpieczeństwa


- Urządzenia nie wolno stosować w dziedzinach innych niż wymienione w dokumentacji, w szczególności urządzenie nie może być stosowane w samolotach, ani innych środkach transportu powietrznego.
- Dostosowanie oraz montaż siłownika na klapie wentylacji pożarowej są wykonywane przez producenta klapy. Z tego powodu siłownik ten jest dostarczany tylko bezpośrednio do producentów klapy przeciwpożarowych i oddymiających. Pełną odpowiedzialność za prawidłowe działanie klapy ponosi jej producent.
- Dwa wbudowane styki pomocnicze siłownika można podłączyć albo do napięcia zasilania, albo do napięcia bezpiecznego. Styków nie wolno podłączać do dwóch różnych napięć (napięcia zasilania / bezpiecznego niskiego napięcia).
- Nie wolno odłączać kabli od urządzenia.
- Urządzenie może być otwierane tylko przez producenta. Użytkownik nie może ani wymieniać, ani naprawiać żadnych elementów urządzenia.
- Urządzenie zawiera elementy elektryczne i elektroniczne. Nie wolno go wyrzucać z odpadami komunalnymi. Ze zużytym lub uszkodzonym urządzeniem trzeba postępować zgodnie z obowiązującymi przepisami dotyczącymi utylizacji odpadów.

Cechy produktu

Blokada pozycji bezpiecznej	W przypadku pożaru mechanizm Safety Position Lock™ niezawodnie utrzymuje klapę wentylacji pożarowej w określonej pozycji bezpiecznej, zapewniając najwyższy poziom bezpieczeństwa.
Sygnalizacja	Siłownik jest wyposażony w dwa zamontowane na stałe mikroprzełączniki do sygnalizowania położenia krańcowych przepustnicy. Planując zastosowanie styków trzeba pamiętać, że jeżeli zostały użyte w obwodzie z większymi natężeniami prądu, to nie można już ich używać do przełączania prądów z zakresu miliamperowego. Położenie klapy może być sygnalizowane przez wskaźnik mechaniczny.
Tryb ręczny	Siłownik można przestawiać ręcznie przy użyciu korby dostarczanej w zestawie.
Normy / przepisy	Konstrukcja siłownika spełnia szczególne wymagania następujących Norm Europejskich: <ul style="list-style-type: none"> • EN 12101-8: Systemy kontroli rozprzestrzeniania dymu i ciepła – Część 8: Klapy odcinające w systemach wentylacji pożarowej • EN 1366-10: Badania odporności ogniowej instalacji użytkowych – Część 10: Klapy odcinające stosowane w systemach kontroli rozprzestrzeniania dymu • EN 13501-4: Klasyfikacja ogniowa wyrobów budowlanych i elementów budynków – Część 4: Klasyfikacja na podstawie wyników badań odporności ogniowej elementów systemów kontroli rozprzestrzeniania dymu
Uwagi dotyczące dostawy	Incl. Korba, Wskaźnik, Torba ochronna

Instalacja elektryczna

Zasilanie poprzez transformator bezpieczeństwa.

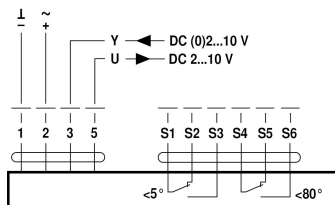
Jest możliwe równoległe połączenie kilku siłowników. Trzeba sprawdzić pobór mocy oraz progi przełączania.

Styków pomocniczych nie wolno podłączać do dwóch różnych napięć (napięcia zasilania / bezpiecznego).

Schematy połączeń
AC/DC 24 V, analogowy

Kolory przewodów:

- 1 = czarny
- 2 = czerwony
- 3 = biały
- 5 = pomarańczowy



- S1 = fioletowy
- S2 = czerwony
- S3 = biały
- S4 = pomarańczowy
- S5 = różowy
- S6 = szary

Wymiary

Rysunki wymiarowe

