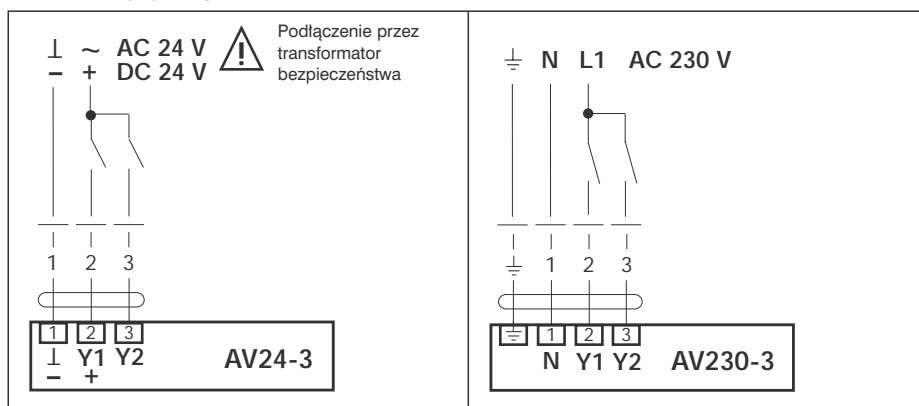




Schematy połączeń



Siłowniki liniowe do 2- i 3-drogowych zaworów grzybkowych DN 65...150

Siłowniki ze sterowaniem 3-punktowym AC/DC 24 V AV24-3 AC 230 V AV230-3

Przeznaczenie

Zmiana położenia zaworów grzybkowych.

Zasada działania

Siłownik jest sterowany sygnałem 3-punktowym.

Cechy charakterystyczne wyrobu

Łatwy montaż na szyjce zaworu przy użyciu kołnierza. Sprężenie popychacza zaworu z trzpieniem siłownika przy użyciu adaptera. Możliwość obracania siłownika na szyjce zaworu o 360°.

Niezawodność działania

Siłownik jest odporny na zwarcia oraz odwrócenie polaryzacji.

Sterowanie ręczne

Wrzeciono siłownika można przestawiać ręcznie przy użyciu klucza sześciokątnej 5 mm. Gdy klucz jest obracany w prawo, wrzeciono siłownika wysuwa się z obudowy siłownika. Wraz z otwarciem zaworu rośnie przepływ wody. Wrzeciono siłownika pozostanie w pozycji ustawionej ręcznie, aż do włączenia zasilania. Wówczas wrzeciono przyjmuje położenie końcowe zgodne z sygnałem z regulatora.

Wskaźnik działania

Położenie zaworu jest pokazywane na konsoli przez wskaźnik mechaniczny, przy czym zakres skoku jest ustawiany automatycznie.

Wskazówka dotycząca bezpieczeństwa

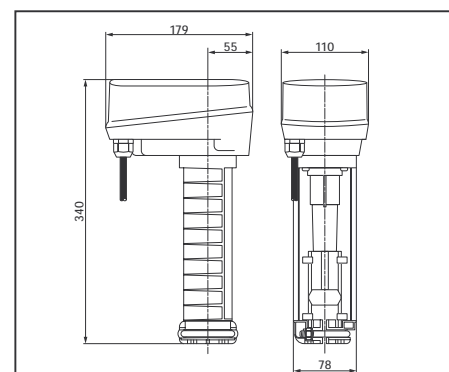
Użytkownik nie może ani wymieniać, ani naprawiać żadnych elementów siłownika.

Wskazówka

Konsola jest zintegrowana z siłownikiem.

Dane techniczne	AV24-3	AV230-3
Napięcie znamionowe	AC 24 V 50/60 Hz, DC 24 V	AC 230 V 50/60 Hz
Zakres roboczy	AC 19,2...28,8 V DC 21,6...28,8 V	AC 198...264 V
Moc znamionowa	5 VA	5,5 VA
Pobór mocy	4 W	4 W
Przyłącze	Kabel 1 m, 3 x 0,75 mm ²	Kabel 1 m, 4 x 0,75 mm ²
Skok nominalny	50 mm	
Wywierana siła	2000 N	
Sterowanie ręczne	gniazdo 6-kątne, powrót samoczynny	
Prędkość ustawiania	7,5 s/mm	
Poziom natężenia dźwięku	maks. 35 dB (A)	
Wskaźnik położenia	mechaniczny, skok 8...50 mm	
Klasa ochronności	III (napięcie bezpieczne)	I (z przewodem uziemienia)
Kategoria ochronna obudowy	IP54	
Zakres temperatur otoczenia	0°...+ 50° C	
Zakres temperatur składowania	-40°...+80° C	
Dopuszczalna wilgotność otoczenia	wg EN 60730-1	
Kompatybilność elektromagnetyczna	CE zgodnie z 89/336/EEC	
Urządzenie niskonapięciowe	CE zgodnie z 73/23/EEC	
Zasada działania	Typ 1 wg EN 60730-1	
Konserwacja	bezobsługowe	
Masa	2,9 kg (bez zaworu)	

Wymiary





Siłowniki liniowe do 2- i 3-drogowych zaworów grzybkowych DN 65...150

Siłownik ze sterowaniem analogowym DC 0...10V (zasilanie AC/DC 24 V)

Przeznaczenie

Ustawianie zaworów grzybkowych.

Zasada działania

Sterowanie siłownikiem odbywa się w sposób ciągły, znormalizowanym sygnałem 0 ... 10 V_{DC}.

Cechy charakterystyczne wyrobu

Łatwy montaż na szyjce zaworu przy użyciu kołnierza. Sprężenie popychacza zaworu z trzpieniem siłownika przy użyciu adaptera. Możliwość obracania siłownika na szyjce zaworu o 360°.

Niezawodność działania

Siłownik jest odporny na zwarcia oraz odwrócenie polaryzacji. Zakres skoku jest dostosowywany automatycznie. Siłownik jest odporny na przeciążenia.

Sterowanie ręczne

Wrzeczono siłownika można przestawiać ręcznie przy użyciu klucza sześciokątnego 5 mm. Gdy klucz jest obracany w prawo, wrzeczono siłownika wysuwa się z obudowy siłownika. Wraz z otwarciem zaworu rośnie przepływ wody. Wrzeczono siłownika pozostanie w pozycji ustawionej ręcznie, aż do włączenia zasilania. Wówczas wrzeczono przyjmuje położenie końcowe zgodne z sygnałem z regulatora.

Wskaźnik działania

Położenie zaworu jest pokazywane na konsoli przez wskaźnik mechaniczny, przy czym wskazanie maksymalnego skoku jest ustawiane automatycznie. Pod pokrywą obudowy znajduje się dwukolorowy wskaźnik stanu siłownika (dioda LED).

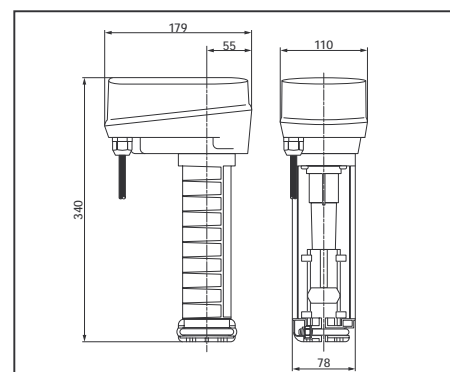
Wskazówka dotycząca bezpieczeństwa

Użytkownik nie może ani wymieniać, ani naprawiać żadnych elementów siłownika.

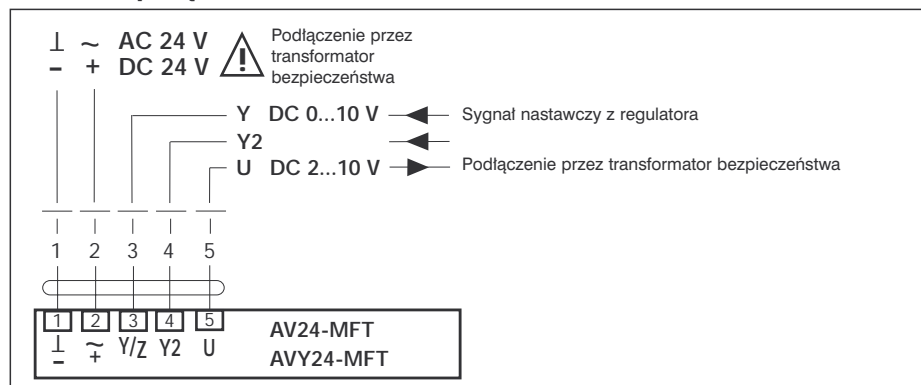
Wskazówka

Konsola jest zintegrowana z siłownikiem.

Wymiary



Schemat połączeń



Dane techniczne	AV24-MFT	AVY24-MFT
Napięcie znamionowe	AC 24 V 50/60 Hz, DC 24 V	
Zakres roboczy	AC 19,2...28,8 V, DC 21,6...28,8 V	
Moc znamionowa	10 VA	
Pobór mocy	6 W	
Przyłącze	Kabel 1 m, 5 x 0,75 mm ²	
Sterowanie	DC 0...10 V @ 100 kΩ	
Zakres pracy	DC 2...10 V dla 0...100 % skoku	DC 0,5...10 V dla 0...100 % skoku
Sygnał sprzężenia zwrotnego	DC 2...10 V (0,5 mA)	DC 0,5...10 V (0,5 mA)
Błąd synchronizacji	±5 %	
Skok nominalny	50 mm	
Wywierana siła	2000 N	
Sterowanie ręczne	gniazdo 6-kątne, powrót samoczynny	
Szybki czas ruchu		•
Czas ruchu	150 s	60 s
Poziom natężenia dźwięku	maks. 35 dB (A)	maks. 45 dB (A)
Wskaźnik położenia	mechaniczny, skok 20...50 mm	
Klasa ochronności	III (napięcie bezpieczne)	
Kategoria ochronna obudowy	IP54	
Zakres temperatur otoczenia	0°...+ 50° C	
Zakres temperatur składowania	-40°...+80° C	
Dopuszczalna wilgotność otoczenia	wg EN 60730-1	
Kompatybilność elektromagnetyczna	CE zgodnie z 89/336/EEC	
Oprogramowanie – klasa A	wg EN 60730-1	
Zasada działania	Typ 1 wg EN 60730-1	
Konserwacja	bezobsługowe	
Masa	2,9 kg (bez zaworu)	